

PKW-ABSTELLPLATZ in Tiefgarage

1220 Wien Stadlau – Stadlauer Strasse 64, Stiege 1, Nr. 132_UG1

ZU VERMIETEN

- * **PKW-Abstellplatz in Tiefgarage**
- * Ab sofort verfügbar
- * Elektrisches Einfahrtstor mit Fernbedienung
- * Baujahr 2020
- * Lift vorhanden
- * Breite 2,50, Tiefe 5 m
- * **Schöne breite Zufahrt**
- * sehr gute Infrastruktur
- * **3 Gehminuten zur S80**
- * 3 Gehminuten zum Autobus 86A, 87A und 96B
- * 5 Gehminuten zur Straßenbahn 25
- * in 3 Minute auf der Autobahn A23
- * 15 Gehminuten zum Mühlwasser
- * Nähe SMZ-Ost, Donauinsel und Donauzentrum

PKW-Abstellplatz in einem neu errichteten und gepflegtem Wohnkomplex zu vermieten. Der Wohnkomplex verfügt über einen Lift über welchen Sie ins Erdgeschoss und somit auf die Stadlauer Straße gelangen.

Vereinbaren Sie heute noch Ihren Besichtigungstermin und überzeugen Sie sich selbst!

Miete Garage

€ 120,- inkl. Mwst. + Betriebskosten

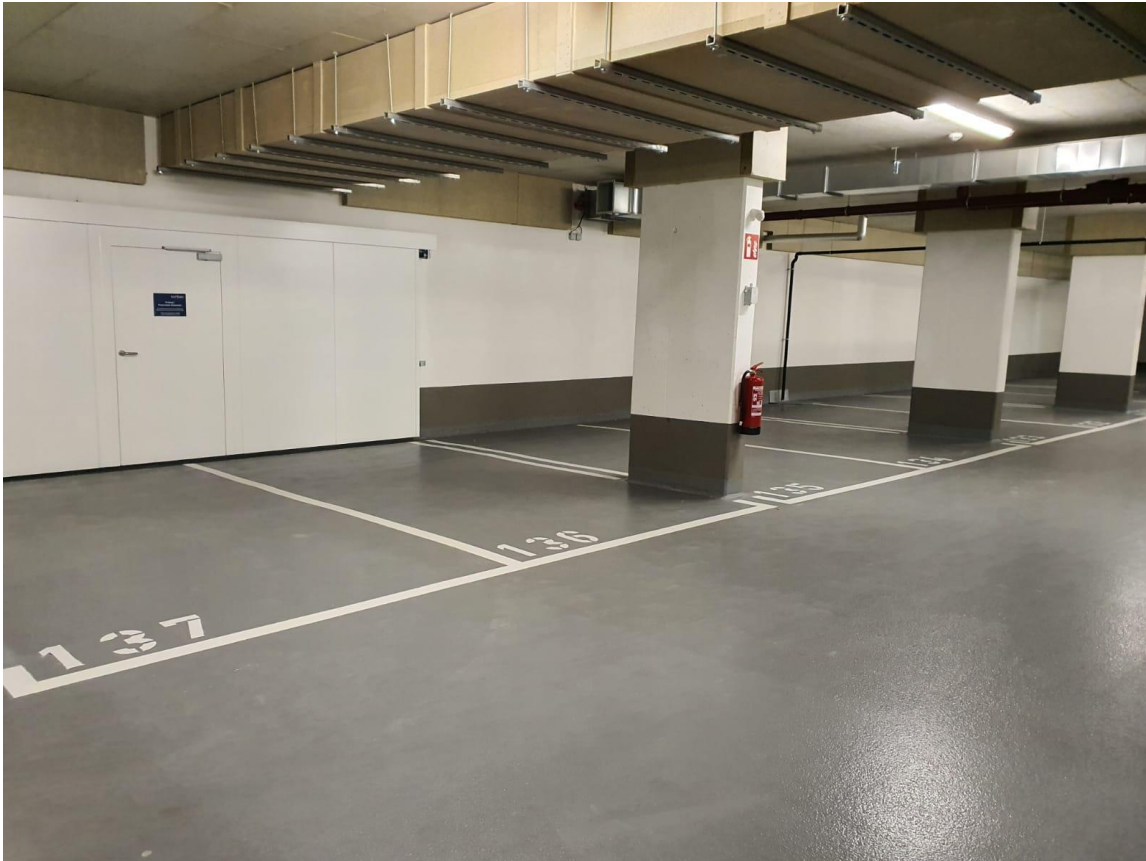
Für Fragen oder einen unverbindlichen Besichtigungstermin steht Ihnen Frau Anita Hosmann unter 0664/188 27 80 zur Verfügung.



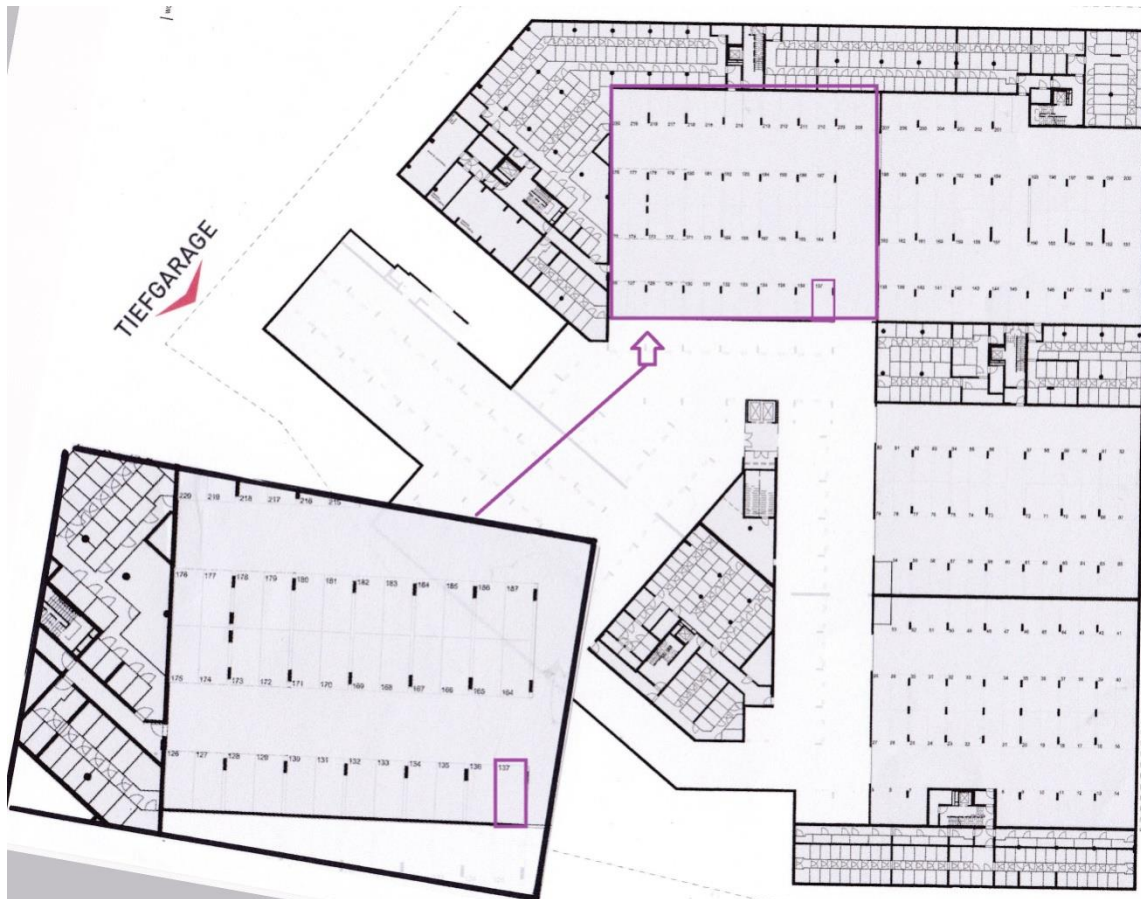
Wohnkomplex Stadlauer Straße 64, 1220 Wien



Zufahrt zur Tiefgarage im 1. Untergeschoss



Abstellplatz Nr. 132_UG1



Plan des ersten Untergeschoß – Garagen



Ausgang mit Lift zur Stadlauer Straße