

OBJEKT NR. 21024

DACHGESCHOSSWOHNUNG

1220 Wien, Essling – Schafflerhofstraße 1a Tür 3
ZU VERMIETEN

- **Wohnfläche ca. 45m²**
- großes, helles L-förmiges Wohn- und Schlafzimmer (teilbar)
- Einbauküche
- Badezimmer verflieset mit Dusche und WC
- zentrales Vorzimmer
- Kellerabteil
- sofort beziehbar
- Melanboden
- Gasetagenheizung
- **unbefristete Hauptmiete möglich**
- sehr guter Zustand
- **neue elektrische Rollläden**
- **sofort beziehbar**
- 2. Stock
- Baujahr 2000
- Gute Infrastruktur
ca. 2 Gehminuten zu den
Autobuslinien:
26 A (fährt zur U1, U2 und S-
Bahn)
99A, 88B, 99B, N26
- Gute Einkaufsmöglichkeiten
(Billa ca. 2 Gehminuten)
- Einkaufscenter „Marchfeldcenter“
in der Nähe
- Lobau- und Donau-Auen-Nähe
- Parkplätze vorhanden
- Gesetzliche Angaben:
HWB 118,8 kWh/m²a (Klasse D)
fGEE 1,80 (Klasse D)

Diese helle Dachgeschosswohnung befindet sich in einem kleinen und ruhigen Mehrfamilien-Haus am Rande von Wien. Mit verschiedenen Autobuslinien sind Sie in wenigen Minuten direkt bei der U-Bahn (U2). Der ca. 9.600 ha große Nationalpark Donau-Auen (Lobau) ist zu Fuß erreichbar.

Miete **€ 540,-** inklusive Betriebskosten und Umsatzsteuer,
zuzüglich Wasser und Abwasser

Provisionsfrei für den Mieter!

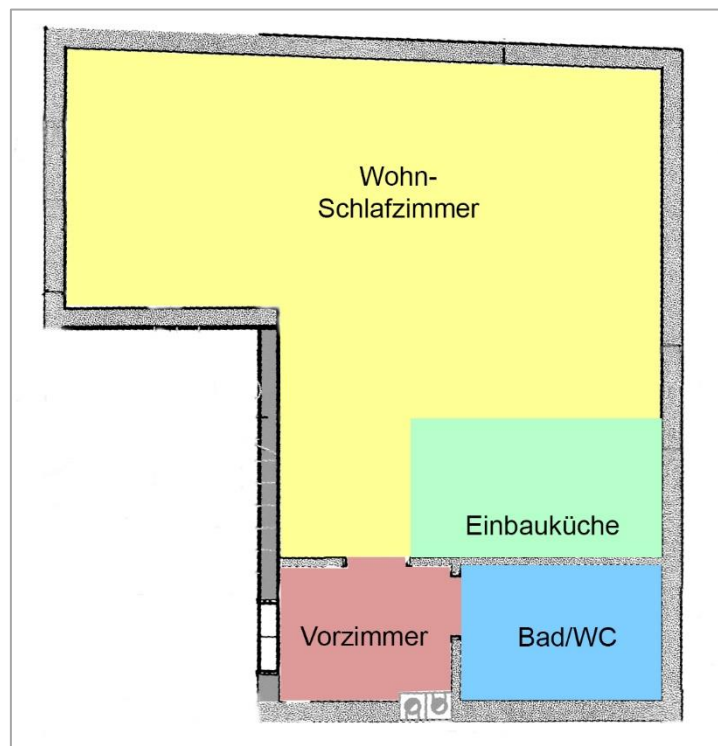
Für Fragen oder einen unverbindlichen Besichtigungstermin steht Ihnen
Herr Ernst Hosmann unter der Handynummer 0664/988 27 80
von Montag bis Sonntag von 9:00 Uhr bis 21:00 Uhr, zur Verfügung.







Badezimmer mit Dusche und WC



Wohnungsplan