

OBJEKT NR. 20034

LOFTARTIGE, HELLE WOHNUNG

1220 Wien Essling – Schafflerhofstraße 1

ZU VERMIETEN

- **Wohnfläche ca. 60 m²**
- 1 helles, großes Zimmer (L-förmig, leicht teilbar)
- Einbauküche mit Geräte (Geschirrspüler, Herd, Backrohr, Cerankochfeld, Kühl-Gefrier-Kombination)
- Badezimmer mit Dusche und WC
- 2. Stock
- Dachgeschoss
- Zentralheizung
- Teilweise Hofruhelage
- Ablösefrei
- **TOPZUSTAND**
- Beziehbar ab Februar 2021
- Gute Infrastruktur ca. 2 Gehminuten zu den Autobuslinien: 26 A (fährt zur U1, U2 und S-Bahn) 99A, 88B, 99B, N26
- Gute Einkaufsmöglichkeiten (Billa ca. 2 Gehminuten)
- Einkaufscenter „Marchfeldcenter“ in der Nähe
- Lobau-Nähe
- Gesetzliche Angaben: HWB 118,8 kWh/m²a (Klasse D) fGEE 1,80 (Klasse D)

Diese komplett renovierte sehr helle Wohnung besticht durch offen große Räume und befindet sich in einem kleinen Mehrfamilienhaus. Das große L-förmige Zimmer lässt sich leicht durch einen Kasten o.ä. in zwei (ev. drei) Räume umwandeln. Verschiedene Schulen, Kindergärten und Einkaufsmöglichkeiten sind zu Fuß erreichbar. Die nahegelegene Lobau ist ideal für Spaziergänge, laufen, Radfahren, etc.

PROVISIONSFREI FÜR DEN MIETER

Miete € 750,-
inkl. Heizung, Betriebskosten und USt.

Für Fragen oder einen unverbindlichen Besichtigungstermin steht Ihnen
Ernst Hosmann unter der Handynummer **0664/988 27 80** zur Verfügung.



großes, helles Wohnschlafzimmer
(L-förmig – leicht teilbar)





großes, helles Wohnschlafzimmer
(L-förmig – leicht teilbar)





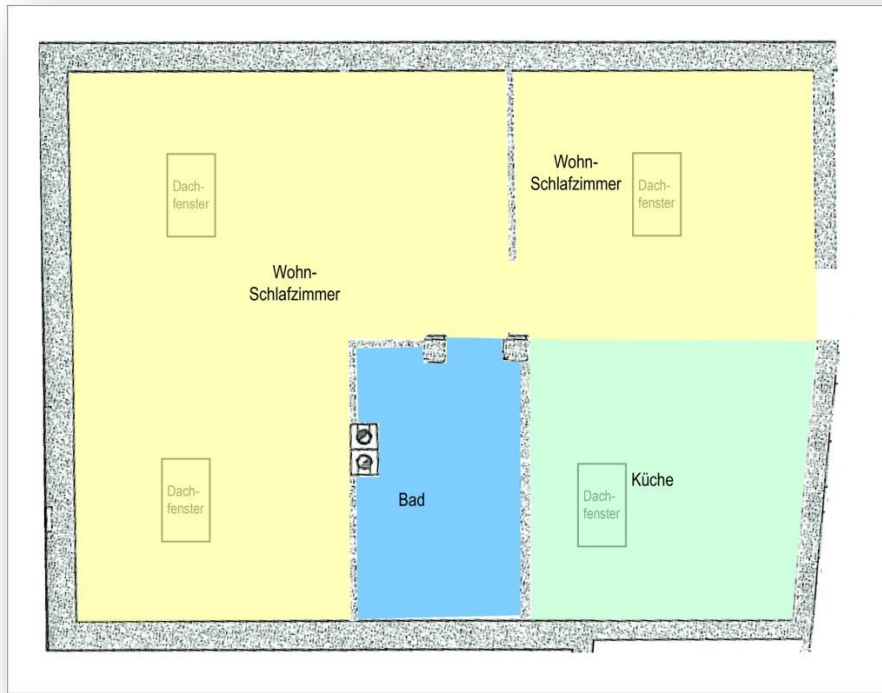
neue Einbauküche mit Geräten
(Kühl-Gefrierkombination, Geschirrspüler, Backrohr, Cerankochfeld, Mikrowelle)





Badezimmer mit Dusche und WC





Wohnungsplan

